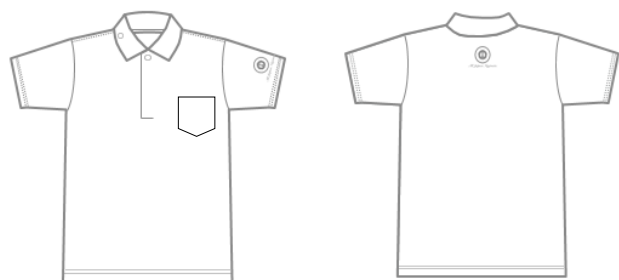


公益財団法人全日本なぎなた連盟

公式審判用商品および 審判推奨商品ご案内資料

審判用ポロシャツ



マークは左袖上部と
背面上部の2か所入ります。
¥3,000円（税込み）



◆サイズ

①素材：鹿の子
綿65%
ポリエステル35%

	SS	S	M	L	LL	3L
着丈	63	67	71	75	77	78
胸囲	90	96	102	108	114	120
肩巾	40	42	44	46	48	50

②素材：ドライ
ポリエステル100%

	SS	S	M	L	LL	3L
着丈	62	65	68	71	74	77
胸囲	88	94	100	106	112	118
肩巾	42	44	46	48	50	52

審判用トレーナー



マーク無しのトレーナーになります。
¥5000円（税込み）

◆サイズ

	SS	S	M	L	LL	3L
着丈	67	69	71	73	75	77
胸囲	107	111	115	119	123	127
肩巾	45.5	47	48.5	50	51.5	53

推奨スラックス



マーク無しのスラックスになります。
裾上げテープ付き
カラー：黒・紺
¥5000円（税込み）

* 受注生産のためご注文から
40日程度お日にちがかかります

◆サイズ

	SS	S	M	L	LL	3L	4L
股上	24	24	25	26	27	28	28.6
股下	83	83	83	83	83	83	83
渡り巾	31	32	33	34	35	36	37
裾巾	19	19.5	20	20.5	21.5	22.5	23.5
出来上がり ウエスト	62	66	70	74	78	82	86

[お申し込み → 裏へ](#)

☎お問合せ先について

菅公学生服株式会社 コンタクトセンター

フリーコール：0120-802-786（携帯電話からもご利用いただけます）

お問い合わせ受付時間：平日 10：00～17：00（土日・祝日は休みです）

全日本なぎなた連盟

インターネットショッピングのご案内

本サイトの商品は4月20日よりご利用いただけます。

ご注文方法

当インターネットショップサイトよりご注文をお願い致します。
また、商品の配送先は会員登録時にご登録いただいた住所への配送とさせていただきます。

アクセス方法

◆HPからのアクセス方法

全日本なぎなた連盟

検索

①ホーム→②ネット注文サイトへ → ④新規会員登録

◆本資料からのアクセス方法



左のQRコードまたは下記URLからサイトへアクセスできます。

https://ecshop.kanko-gakuseifuku.co.jp/kanko/ec/OMS0010.php?m=0&sm=0&ORG_KBN=3302892820700100



お渡し方法・お支払方法

・ご自宅配送・・・代引き/クレジット



※商品以外の代金について
10,000円(税込)以上の場合、配送料は無料とさせていただきます。
10,000円(税込)未満の場合、全国一律880円(税込)の配送料がかかります。
代引き手数料はクロネコヤマトの代引き手数料をご参照下さい。

ご利用方法

01 【新規会員登録】を押し、なぎなた用品申し込みキーを入力する



9318

8476

8271

7895

※なぎなた用品申し込みキーは連盟関係者以外の方に伝わらないよう、
ご注意ください。

02 お客様情報の入力



会員ID

パスワード

※重要※

会員ID・パスワードは追加購入の際に必要になります。
大切に保管ください。

03 登録完了！

登録完了

井上 テスト 様の会員登録が完了しました。
会員番号
会員ID：
※パスワードは非表示としております。
ご登録ありがとうございました。
☒ 上記内容は必ずお控えください。

04 登録したID・パスワードでログイン ご購入に進む

ログイン

